

Depuis mon enfance, j'ai toujours été au contact des animaux : chevaux, chats, chiens, rongeurs, animaux sauvages, **et de la nature**. Cavalière depuis de très longues années, toujours en lien avec les chevaux cela m'a permis d'avoir une plus large vision du comportement des animaux, et de vivre mes premières "rencontres" avec la communication animale.

J'ai développé à leur contact un autre mode de communication. J'ai appris à comprendre de quoi ils ont besoin, lorsqu'ils se sentent mal et pourquoi, quelles sont les perceptions des réalités de leur quotidien avec les humains qui les accompagnent et /ou avec leurs congénères. En effet, les messages passent par la verbalisation, mais aussi par des signaux plus subtils qu'il est important de détecter et d'écouter.

La communication animale mobilise nos sens extra sensoriels, l'imagination.

Elle fonctionne sur la base du premier langage : la télépathie, que l'on soit humain ou animal. Pour retrouver ce langage oublié, il est important de prendre conscience de ces perceptions, de les développer et les affiner par des exercices simples.

Je vous propose ce stage avec les Animaux DCD et les peuples Des animaux sauvages : La communication animale pour les animaux DCD mobilise d'autres capacités. Puisque nous devons avoir accès à une autre dimension, car les animaux DCD ne sont plus sur le même plan, c'est pourquoi il est important de savoir déjà bien communiquer avec les animaux vivants. Les messages des animaux DCD seront les derniers pour leurs humains. Car pour qu'ils trouvent le repos, et que les humains fassent leurs deuil, il est inutile de revenir les contacter. Les peuples des animaux sauvages, nous emmènerons dans un extraordinaire voyage. **Modules 3 et 4.**



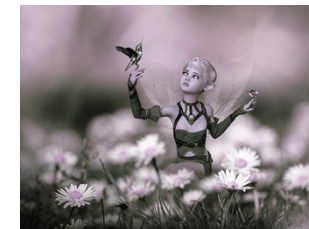
## Journées de découverte de la communication avec les animaux.

Mieux les comprendre, leurs attitudes, comportements...

(Re) Découvrir vos capacités de télépathe..

**Intervenant : Terdecom**

**Annie Friant**



Chrysothérapeute, Sigilogue Runographe, Chrysobiologue -Géomancienne, soins manuels et énergétiques pour humains et animaux, Praticienne en Ortho-Bionomy

**SAMEDI 9 DIMANCHE 10 LUNDI 11 NOVEMBRE 2024**

De 9 h à 17H 30

**Tarif : 150€/jour**

**OUVERT à TOUS !!! Sur réservation (places limitées)**

**MODULE 1 LE SAMEDI 9 (les bases de la communication animale)**

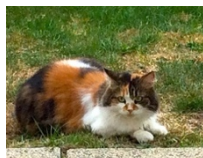
**MODULES 3 ET 4 LES DIMANCHE 10 ET LUNDI 11 Avoir déjà effectué les modules 1 minimum**

**Remise à niveau** des principes de base de la communication avec les animaux, établir un dialogue.

Communication avec les animaux DCD, les peuples animaux... Et bien d'autres découvertes !

### Informations et conseils pratiques :

Prévoir des **Vêtements confortables et de quoi écrire** (stylo et bloc note ou cahier) et des **PHOTOS IMPRIMEES** sur papier ordinaire des animaux avec lesquels vous aimeriez communiquer (indiquer au dos leur nom, âge, sexe, lieu de résidence et nom du gardien).



Les repas de midi :

Tirés du sac.

### Conditions de règlement :

Tarif unitaire de la journée : 150 €

**Acompte de 60 € par journée et par personnes à l'inscription (encaissement à réception)**, versement du solde le jour du stage en espèces ou par chèque.

Pour tout renseignement contactez

**Annie au 06 69 68 24 95**

### Adresse du stage :

Chez Mélusine Clauss  
39 rue des Vosges  
57370 Phalsbourg

## **Bulletin d'inscription aux journées de découverte de la communication avec les animaux.**

A renvoyer par courrier dès à présent et au plus tard 1 semaine\* avant le stage.

Seul les bulletins avec chèque d'acompte seront pris en compte pour l'inscription

### Adresse de correspondance :

Terdecom, Annie Friant 8 rue principale  
39230 la Charme  
Par courriel à [terdecom39@gmail.com](mailto:terdecom39@gmail.com)



Nom : \_\_\_\_\_ Prénom : \_\_\_\_\_

Adresse : \_\_\_\_\_

Code postal et Ville

\_\_\_\_\_

Tel : \_\_\_\_\_

Courriel : Merci d'écrire en majuscule svp

\_\_\_\_\_

@ \_\_\_\_\_

Viendra accompagné(e) de son (1):    conjoint    parent    enfant

Nom : \_\_\_\_\_ Prénom : \_\_\_\_\_

Date(s) choisie(s) :

Le ...../...../20..... :

Nb de personnes :

Le ...../...../20..... :

Nb de personnes :

Le ...../...../20..... :

Nb de personnes :

**Je verse le règlement de l'acompte de 60€ x (Nb de jours+ nb de personnes) =**  
(nb de jours+ nb de personnes) **X 150 € =            €**

**Chèque à l'ordre DE TERDECOM**

**IBAN : FR76 1027 8067 3000 0208 9430 241 , BIC CMCI FR 2 A**

**STIPULER DATE ET LIEU DE STAGE**

Restriction alimentaire éventuelle ( Pour les pauses) :

\* : me contacter au préalable pour vous assurer qu'il reste des places disponibles.